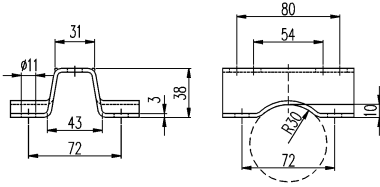
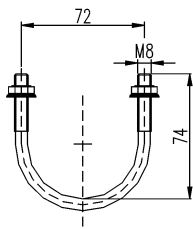


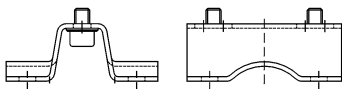
Accessoires de montage supports de montage avec accessoires pour manifolds et robinet multivoies



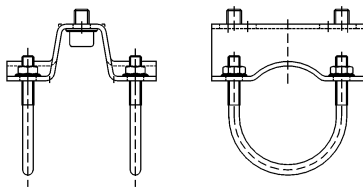
Désignation	Matière	No. de référence
Support de montage pour fixation du manifold ou du transmetteur sur un mur, un tube ou sur une baie de montage	tôle d'acier galvanisée	MONT-BW-SBGV
	tôle d'acier galvanisée à chaud	MONT-BW-SBFV
	acier de forge	MONT-BW-SSMS
	inox 316Ti (1.4571)	MONT-BW-SS



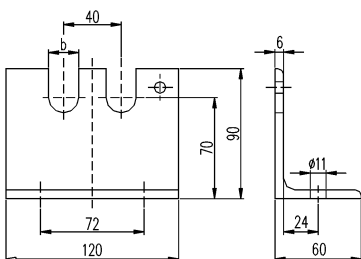
Désignation	Matière	No. de référence
Etrier d'attache complet pour montage sur un tube 2" comprenant: 1 étrier d'attache 2 rondelles 8,4 DIN 125 2 écrous six pans M8	tôle d'acier galvanisée	MONT-UB-SV
	inox 316Ti (1.4571)	MONT-UB-SS



Désignation	Matière	No. de référence
Désignation kit pour fixation du manifold ou du transmetteur sur un mur ou sur une baie de montage comprenant: 1 support de montage 2 vis à tête cylindrique à six pans creux M 10x14 2 rondelles B 10,5 DIN 125	tôle d'acier galvanisée	MONT-SET-BW-SV
	inox 316Ti (1.4571)	MONT-SET-BW-SS



Désignation	Matière	No. de référence
Désignation kit pour fixation du manifold ou du transmetteur sur un tube 2" comprenant: 1 support de montage 2 étriers d'attache 74 mm 4 rondelles A 8,4 DIN 125 4 écrous six pans M8 2 vis à tête cylindrique à six pans creux M 10x14 2 rondelles B 10,5 DIN 125	tôle d'acier galvanisée	MONT-SET-UB-SV
	inox 316Ti (1.4571)	MONT-SET-UB-SS



Désignation	b [mm]	No. de référence	
		acier galvanisé à chaud	inox
Cornière de fixation pour fixation du robinet multivoies avec raccord union passe-cloison sur un mur ou sur une baie de montage			
type L, pour tube \varnothing ext. 12 mm	19	MONT-BW-SFV-L	MONT-BW-SS-L
type S, pour tube \varnothing ext. 12 mm	21	MONT-BW-SFV-S	MONT-BW-SS-S