

# Pressostat série VP

avec soupape pneumatique

Précision:  $\pm 1$  %

## Caractéristiques

- Température ambiante -20 ... 70 °C
- Soupape pneumatique 5/2 voies
- Pression opération pneumatique 2 ... 10 bar ou 1 ... 3 bar
- Diverses matières en contact avec le fluide
- Haute protections contre les surpressions

## Echelles

-37,5/+37,5 mbar jusqu'à 210 bar

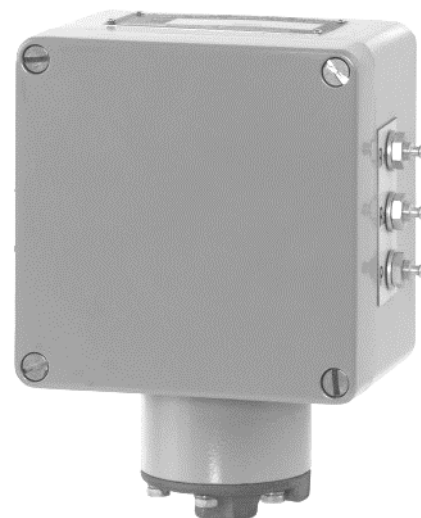
-15/+15 in. H<sub>2</sub>O jusqu'à 3000 psi

## Applications

Industrie chimique et pétrochimique

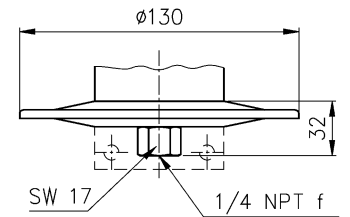
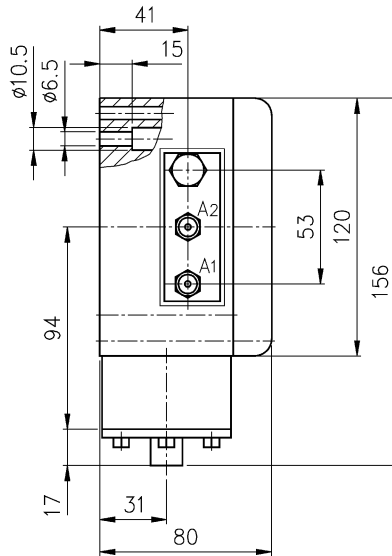
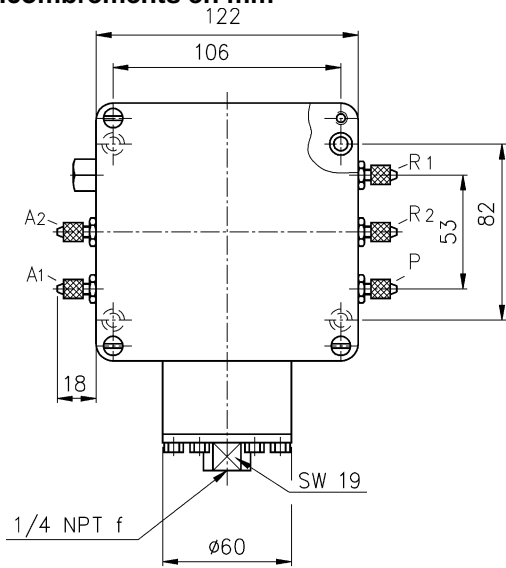
Construction machines et appareils

Industrie agro-alimentaire

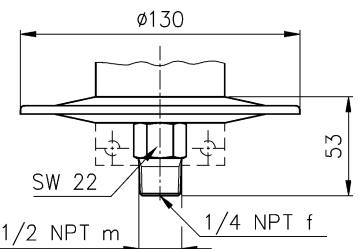


Spécifications techniques	Série VP
Construction	Étanche et résistant aux intempéries
Fonction des seuils	Seuil simple, soupape pneumatique 5/2 voies (voir schéma)
Plage de réglage	De 15 % à 100 %, en dessous 15 % nous consulter
Plage morte	De 0,5 % à 15 % p.e., dépendant de matière en contact avec le fluide, échelle et soupape pneumatique
Élément sensible	Piston/cylindre actionné par membrane
Echelle	25 75 150 250 375 -37,5/37,5 -75/75
en mbar	1 2 4 7 14 28 42 70 140 210 -1/0 -1/1 -1/2 -1/4
en bar	
Limites (échelles de pression)	mbar vide 1 à 4 bar 7 à 14 bar 28 à 42 bar 70 à 210 bar
Surpression maxi en bar	1,4 17 35 69 165 827
Pression rupture en bar	2,4 28 103 207 207 1240
Type de pression	Relative, vide et échelles composées
Raccordement process	¼ NPT femelle, ½ NPT mâle/¼ NPT femelle (standard $\geq$ 70 bar) ½ NPT femelle, G ½ B mâle, M20x1,5, autres sur demande (raccords métrique par adaptateur)
Orientation raccordement	En bas
Matière	
Raccordement process	Acier inox 316 (1.4401), en option Monel
Membrane	Pour échelles mbar en standard acier revêtu epoxy, en option acier inox Buna N, Viton (maxi 70 bar), Teflon, acier inox 316 (1.4401) ou Monel (acier inox et Monel uniquement pour échelles $\geq$ 1 bar à $\leq$ 70 bar)
Boîtier	Aluminium, revêtu epoxy gris
Précision	1,0 % p.e.
<b>Spécification pneumatique</b>	
Soupape	Diamètre nominal 2 mm (DN2)
Alimentation d'air	2 bar à 10 bar, étalonnage nominal 3 bar, air sec et filtré 5 $\mu$ m, en option 1 bar à 3 bar
Raccordement pneumatique	Douilles DN2 en laiton pour tuyau flexible, ¼ NPT femelle ou ¼ NPT mâle, G ¼ B mâle ou G ¼ femelle Situé sur le côté du boîtier
<b>Spécification générale</b>	
Limites	
Température ambiante	-20 ... 70 °C
Température du fluide	Buna N et Teflon -18 ... 65 °C, Viton -7 ... 150 °C, acier inox et Monel -18 ... 150 °C
Température de stockage	-40 ... 70 °C
Influence de la température	Max. 0,4 % / 10 K réf. 20 °C
Protection suivant EN 60 529/IEC 529	IP65
Montage	En standard local, mural (BP) ou étrier pour tube 2" (TM)
Poids mbar/bar en kg	1,9/1,5
Accessoires, options	Séparateurs, robinets, adaptateurs, NACE

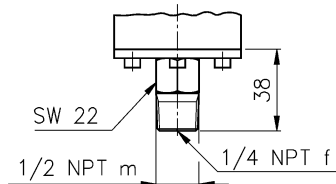
### Encombrements en mm



Basse pression (INH<sub>2</sub>O)

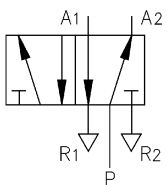


Raccord (06)



Raccord (06)

Schéma fonctionnement



Rev. E

### Codification

Soupape	Membrane	Echelle	Unité de pression	Protection	Raccordement process	Raccordement pneumatique	Options
Pression d'opération air 2 à 10 bar	(B) Buna N <sup>1)</sup>	-15/ 15	INH <sub>2</sub> O	(IP) Standard IP65	(25) ¼ NPT femelle	(DN2) Douille DN2	(NH) Repère inox
	(V) Viton <sup>2)</sup>	-30/ 30			(06) ¼ NPT femelle/ ½ NPT mâle <sup>1)</sup>	(02) ¼ NPT mâle	(FS) Seuil réglé en usine
(W4) soupape pneumatique 5/2 voies	(T) Teflon <sup>1)</sup>	-30/ 0	INHG/PSI		(07) ½ NPT femelle	(25) ¼ NPT femelle	(6B) Service oxygène (pas Buna N; échelles in. H <sub>2</sub> O uniquement en combinaison avec option TA)
	(S) 316 (1.4401) <sup>3)</sup>	-30/ 15			(15) G ½ B mâle <sup>2)</sup>	(13) G ¼ B mâle	(TM) Etrier 2"
Pression d'opération air 1 à 3 bar	(P) Monel <sup>3)</sup>	60	INH <sub>2</sub> O		(16) M20x1,5 mâle <sup>2)</sup>	(26) G ¼ femelle	(TA) Raccord process en inox 316 (1.4401) pour échelles in. H <sub>2</sub> O
		100				(37) 3/8 NPT femelle	(BP) Etrier montage mural pour échelles in. H <sub>2</sub> O
(W2) soupape pneumatique 5/2 voies		150	PSI				(MD) Unités métriques
		15					
		30					
		60					
		100					
		200					
		400					
		600					
		1000					
		2000					
		3000					
		l'échelle peut aussi être spécifiée en mbar ou bar					
		1) température du fluide -18 ... 65 °C			1) standard pour échelles ≥ 1000 psi		
		2) température du fluide -7 ... 150 °C			2) par adaptateur		
		3) température du fluide -18 ... 150 °C uniquement échelles de 15 à 1000 psi					

### Exemple de commande

Série	Soupape	Membrane	Echelle	Unité de pression	Protection	Raccordement process	Raccordement pneumatique	Option
VP	W4	B	100	PSI	IP	25	02	NH

### Ashcroft Instruments GmbH

Allemagne  
Max-Planck-Str. 1, D-52499 Baesweiler  
P.O. Box 11 20, D-52490 Baesweiler  
Tel.: +49 (0) 2401 808-0, Fax: +49 (0) 2401 808-125

France  
„206“ ZA du Mandinet, 1/3 Rue des Campanules  
F-77185 Lognes  
Tel.: +33 (0) 1 60 37 25 30, Fax: +33 (0) 1 60 37 25 39

Website: [www.ashcroft.eu](http://www.ashcroft.eu)

Angleterre  
Unit 5 William James House  
Cowley Road, Cambridge CB4 0WX  
Tel.: +44 (0) 12 23 39 55 00, Fax: +44 (0) 12 23 39 55 01

e-Mail: [sales@ashcroft.com](mailto:sales@ashcroft.com)



**Ashcroft Instruments GmbH**

**Allemagne**  
Max-Planck-Str. 1, D-52499 Baesweiler  
P.O. Box 11 20, D-52490 Baesweiler  
**Tel.:** +49 (0) 2401 808-0, **Fax:** +49 (0) 2401 808-125

**France**  
„206“ ZA du Mandinet, 1/3 Rue des Campanules  
F-77185 Lognes  
**Tel.:** +33 (0) 1 60 37 25 30, **Fax:** +33 (0) 1 60 37 25 39

**Website:** [www.ashcroft.eu](http://www.ashcroft.eu)

**e-Mail:** [sales@ashcroft.com](mailto:sales@ashcroft.com)

**Angleterre**  
Unit 5 William James House  
Cowley Road, Cambridge CB4 0WX  
**Tel.:** +44 (0) 12 23 39 55 00, **Fax:** +44 (0) 12 23 39 55 01